



ROCKER PLUG USER GUIDE

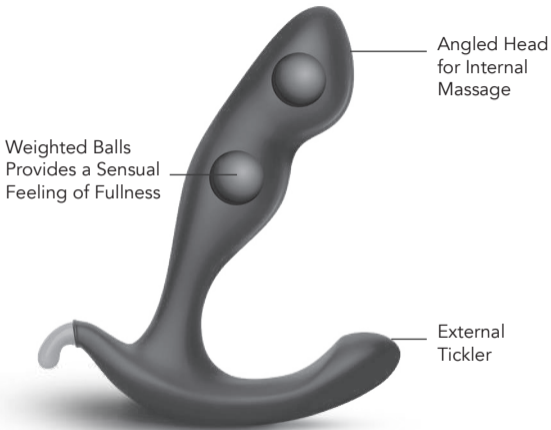
English	2
Deutsch	10
Español	18
Français	26
Nederlands	34
Italiano	42
Русский	50
中文	58

OVERVIEW

ENGLISH 

b-Vibe™ products are made with silky smooth, body-safe silicone. Our products are phthalate-free and latex-free.

The easy to use interface allows users to easily reach your desired stimulation and intensity level. Get ready for sensual satisfaction that can not be matched and will have you craving for more.



Angled Head
for Internal
Massage

Weighted Balls
Provides a Sensual
Feeling of Fullness

External
Tickler

Rocker Plug

GETTING STARTED

1. Wash your plug with soap and water or a toy cleaner that is suitable for use with silicone items.
2. Lubricate your plug with a water-based, silicone compatible lubricant.



INSERTING YOUR ROCKER PLUG

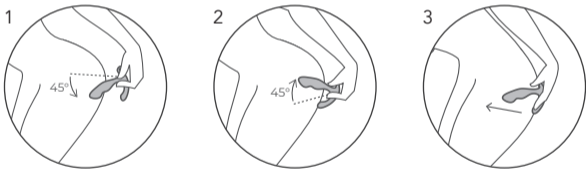
It may seem that the easiest way to insert your anal plug is to lubricate it and simply slide it in. That requires the anus to accommodate the widest portion of the toy, which might not always feel comfortable. If you're having difficulty getting your toy in, warm up with a finger or two first. Help your body open up before you try using a toy.

When you're ready for the toy, try inserting it until the widest point is at the external muscle. Then, slowly angle the toy downward about 45 degrees, so that one side of the bulb slides inside the

anus. Keep the toy at that depth and then gently angle the toy upward about 45 degrees.

Go back and forth like that a few times, gently going a bit further in with each change in direction. It's similar to the way you can get a tight pair of jeans on by shimmying your hips side to side, but a lot slower. Once the bulb is past the internal anal muscle, the toy should slip into place.

If you have any pain or discomfort during insertion, don't force it. That will only cause your body to tighten up more.



FAQs can be found at
www.bvibe.com

Email us at
customerservice@bvibe.com
for any unanswered questions.

GETTING THE MOST FROM YOUR ROCKER PLUG

The Rocker Plug's ergonomic design is specially designed for you to experiment with a variety of different positions and angles in one sitting. For seasoned plug users, it is best to insert the plug directly before sitting on the base and pivoting your weight for a variety of stimulations. Try shifting the weight or lifting off the plug periodically while bracing against the arms of your chair to experiment with different muscle activations. This will allow the plug to relieve a number of muscles around the prostate and activate your anal erogenous zone to the fullest.

Wearing an anal plug during sex or masturbation can take a little getting used to. It might feel amazing in one position and seem less comfortable in another one because different muscles are working. Everyone is a little different. Experiment to find the angle or position that feels best to you. Remember – if it doesn't feel quite right, change it up. Try a different angle of your hips or move in a different way.



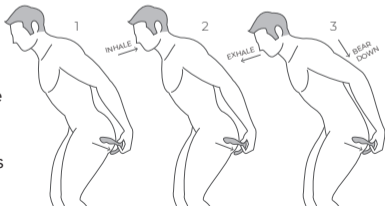
REMOVING YOUR ROCKER PLUG

Some people report that they tighten down, especially after they orgasm, which can make it tricky to take an anal toy out. Fortunately, there are some tips to help.

Be gentle on the withdrawal, just like on the insertion. Hold the base in one hand and gently tug on it until you feel your body resisting. Keep that pressure and take a slow, deep breath.

As you exhale, bear down in the same motion as when you go to the bathroom. If the toy slides out, great! If not, try it again, but as you bear down, gently angle it down 45 degrees, just like you did when you inserted it. As one side of the bulb comes out, angle it up 45 degrees.

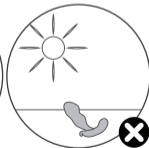
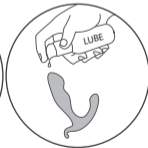
When the bulb comes out, it's easy to withdraw the rest of the toy quickly, but try to resist that temptation. Take it nice and slow so you can be gentle on your body. Even folks who are anal play regulars often report that going slow when they take their toys out works a lot better.



B-VIBE CARE

Cleaning, Storage & Safety

1. Always clean your plug thoroughly before and after each use.
2. We recommend premium water-based lubricant. Silicone-based lubricants are not recommended and can cause damage to the product.
3. To properly clean your plug, wash with luke-warm water and a respected antibacterial soap. Rinse clean and pat dry using a lint-free cloth or towel. Do not use cleaners containing alcohol, petrol, or acetone.
4. Avoid leaving your plug in direct sunlight and never expose it to extreme heat.



EXPERT ADVICE

Questions about Anal Play? Visit the Anal Play Advice section of bvibe.com for more detailed information and a wider range of topics.

SPECIFICATIONS

Materials	Body Safe Silicone / ABS	Diameter	28.4 mm
Height	120 mm	Weight	90 g

Complete user instructions in additional languages and FAQ can be found at: www.bvibe.com

For any unanswered questions, email us at customerservice@bvibe.com

Designed and Developed by **b-Vibe™**

Made in China © **b-Vibe™**

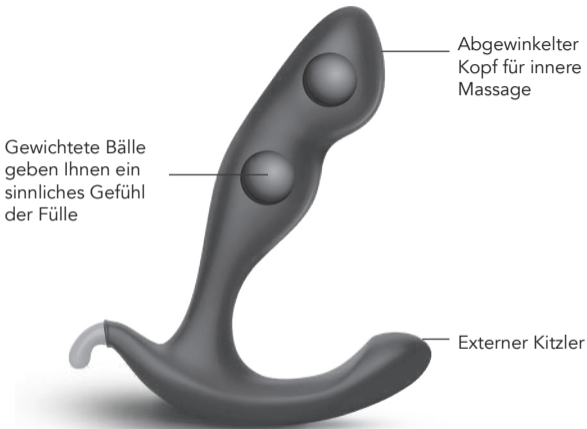
ÜBERBLICK

DEUTSCH



b-Vibe™ Produkte werden aus seidenweichem und körpersicherem Silikon hergestellt. Unsere Produkte sind phtalat- und latexfrei.

Die einfach zu bedienende Benutzeroberfläche ermöglicht den Benutzern, die gewünschte Stimulation und Intensität zu erreichen. Machen Sie sich bereit für eine sinnliche Befriedigung, die nicht zu übertreffen ist und Ihnen Lust auf mehr macht.



Rocker Plug

ERSTE SCHRITTE

1. Waschen Sie den Plug mit Seife und Wasser, oder alternativ mit für Silikonteile geeignetem Spielzeugreiniger.
2. Ölen Sie ihren Plug mit wasserbasiertem, silikonkompatiblen Gleitgel ein.



EINFÜHREN IHRES ROCKER PLUGS

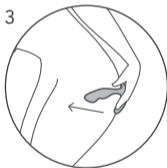
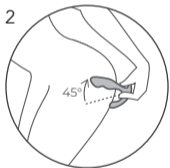
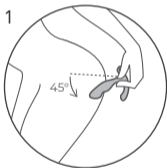
Es scheint als sei der einfachste Weg den Plug mit etwas Gleitgel einfach einzuführen. Hierfür muss der Anus die breiteste Stelle des Plugs umfassen können, was sich nicht immer komfortabel anfühlt.

Wenn Sie Probleme haben Ihren Snug Plug einzuführen, sollten sie mit einem oder zwei Fingern Vorarbeit leisten. Helfen Sie Ihrem Körper sich zu entspannen, bevor Sie den Plug verwenden.

Wenn Sie bereit sind den Plug zu nutzen, versuchen Sie ihn bis zum breitesten Punkt einzuführen. Winkeln Sie den Plug dann langsam um 45 Grad an, sodass eine Seite der Birne in den Anus gleitet. Halten Sie

den Plug in dieser Tiefe und winkeln ihn dann um 45 Grad nach oben. Um den Plug mit jedem Richtungswechsel sanft tiefer einzuführen, bewegen Sie den Plug so ein paar Mal etwas vor und zurück. Stellen Sie es sich so vor, wie Sie eine enge Jeans anziehen würden, indem Sie mit der Hüfte nach links und rechts wackeln - nur viel langsamer. Sobald die Birne am inneren Schließmuskel vorbei ist, sollte der Plug an die richtige Stelle rutschen.

Sollten Sie Schmerzen oder Unwohlsein bei der Einführung empfinden, erzwingen Sie es nicht. Hierdurch wird sich Ihr Körper nur noch weiter verengen.



FAQs können auf
www.bvibe.com
gefunden werden

Schreiben Sie uns eine E-Mail an
customerservice@bvibe.com
für unbeantwortete Fragen.

SO HOLEN SIE DAS BESTE AUS IHREM ROCKER PLUG

Das ergonomische Design des Rocker Plugs wurde speziell dafür entwickelt, dass Sie in einer Sitzung mit einer Vielzahl verschiedener Positionen und Winkel experimentieren können. Für erfahrene Plug-Benutzer ist es am besten, den Plug direkt einzuführen, bevor sie sich auf die Basis setzen und ihr Gewicht für eine Vielzahl von Stimulationen verlagern. Versuchen Sie, das Gewicht zu verlagern oder den Stöpsel regelmäßig anzuheben, während Sie sich gegen die Armlehnen Ihres Stuhls abstützen, um mit verschiedenen Muskelaktivierungen zu experimentieren. Dadurch kann der Plug eine Reihe von Muskeln rund um die Prostata entlasten und Ihre anale erogene Zone in vollem Umfang aktivieren.

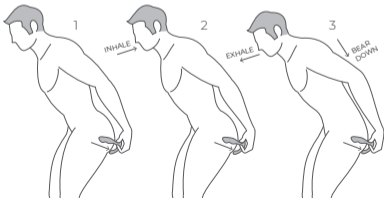
Das Tragen eines Anal-Plugs beim Sex oder Masturbation kann ein bisschen gewöhnungsbedürftig sein. In manchen Positionen kann es sich super anfühlen, in anderen Positionen hingegen könntes es weniger komfortabel sein, da andere Muskelgruppen stimuliert werden. Jeder Mensch ist anders, daher sollten Sie etwas experimentieren, um die für Sie angenehmste Position zu finden. Nicht vergessen - wenn es sich nicht ganz richtig anfühlt, versuchen Sie die Position zu verändern. Ein anderer Neigungswinkel der Hüften oder eine andere Bewegung kann viel verändern.



ENTFERNEN IHRES ROCKER PLUG

Manche Leute berichten, dass sich der Anus (insbesondere nach dem Orgasmus) verengt, was das Entnehmen des Plugs etwas erschweren kann. Glücklicherweise gibt es ein paar Tipps, die Ihnen dabei helfen können. Sie sollten beim Entnehmen genauso vorsichtig sein wie beim Einführen. Halten Sie die Basis in einer Hand und ziehen Sie sanft, bis Sie merken, dass sich ihr Körper widersetzt. Halten Sie diesen Druck und nehmen Sie einen langen, tiefen Atemzug. Hocken Sie sich beim Ausatmen so hin, wie wenn Sie zur Toilette gehen würden. Ist der Plug herausgekommen? Super! Wenn nicht, versuchen Sie es noch mal, aber winkeln Sie den Plug diesmal 45 Grad nach unten, genauso wie Sie es beim Einführen getan haben. Wenn eine Seite der Birne herauskommt, winkeln Sie den Plug 45 Grad nach oben.

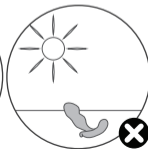
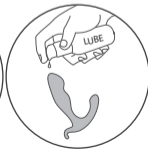
Sobald die Birne herauskommt ist es recht einfach den Rest des Plugs herauszuziehen. Allerdings sollten Sie versuchen dem Drang dazu zu widerstehen. Nehmen Sie sich Zeit und versuchen Sie so langsam und sanft wie möglich vorzugehen. Sogar Menschen mit viel Erfahrung von Analspiel berichten, dass das langsame Herausziehen des Plugs wesentlich besser funktioniert.



B-VIBE PFLEGE

Reinigung, Lagerung & Sicherheit

1. Reinigen Sie das Produkt gründlich vor und nach jedem Gebrauch.
2. Wir empfehlen Premium-Gleitmittel auf Wasserbasis. Gleitmittel auf Silikonbasis sind nicht empfehlenswert und können Schäden am Produkt verursachen.
3. Um das Produkt richtig zu reinigen, empfehlen wir es mit lauwarmem Wasser und antibakterieller Seife zu waschen. Spülen Sie das Produkt sauber und tupfen Sie es mit einem fusselfreien Tuch trocken. Verwenden Sie keine Reiniger die Alkohol, Benzin oder Azeton enthalten.
4. Bewahren Sie das Produkt niemals in direktem Sonnenlicht oder extremer Hitze auf.



FACHKUNDIGE BERATUNG

Sie haben Fragen zum Analspiel? Besuchen Sie den Bereich "Expert Advice" auf **bvibe.com** für weitere Informationen und eine große Auswahl an Themen.

TECHNISCHE DATEN

Materialien	Körpersicherer Silikon/ ABS	Durchmesser	28.4 mm
Größe	120 mm	Gewicht	90 g

Eine komplette Bedienungsanleitung finden Sie auf
www.bvibe.com

Schreiben Sie uns eine E-Mail an **customerservice@bvibe.com**
für unbeantwortete Fragen

Entworfen und Hergestellt von **b-Vibe™**.

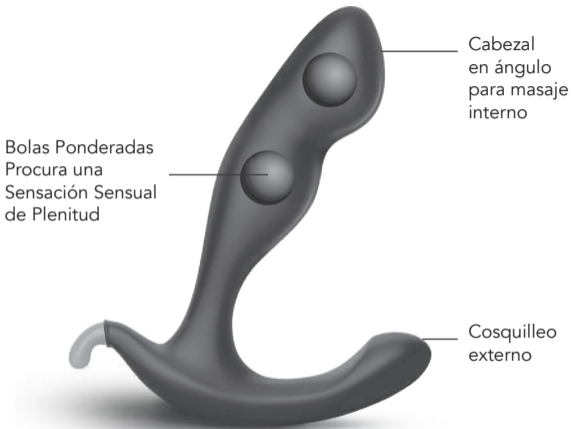
Hergestellt in China © **b-Vibe™**

DESCRIPCIÓN

ESPAÑOL 

Los productos **b-Vibe™** están hechos con silicona suave, segura para el cuerpo. Nuestros productos son sin phthalatos y sin látex.

La interfaz fácil de usar permite al usuario alcanzar fácilmente el nivel de intensidad y la estimulación deseados. Prepárate para una satisfacción sensual que no puede ser igualada que te dará una ansia irresistible de repetir.



Cabezal en ángulo para masaje interno

Bolas Ponderadas Procura una Sensación Sensual de Plenitud

Cosquilleo externo

Rocker Plug

PRIMEROS PASOS

1. Limpie su consolador con agua y jabón, o un limpiador para juguetes compatible con los artículos en silicona.
2. Lubrique su consolador con un lubricante compatible con la silicona, a base de agua.



INSERTAR SU ROCKER PLUG

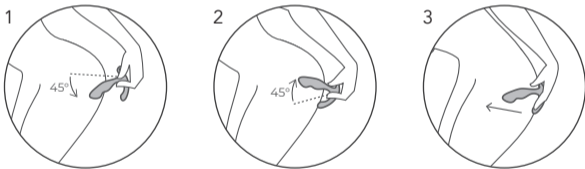
Puede parecer que la manera más fácil para insertar su consolador anal es de lubricarlo e introducirlo. Esto necesita que el ano pueda alojar la parte más ancha del juguete, lo que puede a veces parecer incómodo. Si está teniendo problemas para insertar su juguete, caliéntese primero con un dedo o dos. Ayude su cuerpo a abrirse antes de intentar utilizar un juguete.

Cuando usted esté listo para el juguete, intente insertarlo hasta que la parte más ancha esté al nivel del músculo externo. Entonces, incline lentamente el juguete hacia abajo de unos 45 grados, para que un lado del bulbo se deslice adentro del ano. Mantenga el juguete a

esta profundidad y a continuación incline suavemente el juguete hacia arriba de unos 45 grados.

Haga este movimiento de ida y venida unas cuantas veces, insertando un poco mas profundamente a cada cambio de dirección. Es parecido a la forma en la que puede ponerse unos pantalones vaqueros estrechos moviendo las caderas de un lado a otro, pero mucho mas lento. Cuando el bulbo haya pasado el musculo anal interno, el juguete debería encajar en su sitio.

Si siente dolor o incomodidad durante la inserción, no haga fuerza. Esto solamente hará que el cuerpo es contraiga mas.



La sección de preguntas mas frecuentes puede consultarse en www.bvibe.com

Escribanos a customerservice@bvibe.com para toda pregunta sin respuesta.

SACAR EL MÁXIMO PARTIDO DEL ROCKER PLUG

El diseño ergonómico del Rocker Plug está especialmente diseñado para que experimentes con una variedad de posiciones y ángulos diferentes en una sola sesión. Para usuarios experimentados, lo mejor es insertar el tapón directamente antes de sentarse en la base y pivotar su peso para una variedad de estímulos. Intente cambiar el peso o levantar el tapón periódicamente mientras se apoya contra los brazos de su silla para experimentar con diferentes activaciones musculares. Esto permitirá que el tapón alivie una serie de músculos alrededor de la próstata y active su zona erógena anal al máximo.

Puede tomar algo de tiempo acostumbrarse a llevar un consolador anal durante el sexo o la masturbación. Se puede tener sensaciones increíbles en una postura y sentirse menos cómodo en otra diferente porque son músculos diferentes al trabajo. Cada persona es algo diferente. Experimente para encontrar el ángulo o la postura que lo haga sentirse mejor. Recuerde- si no se siente bastante bien, cámbielo. Pruebe con un ángulo diferente de sus caderas o mueva de otra forma.



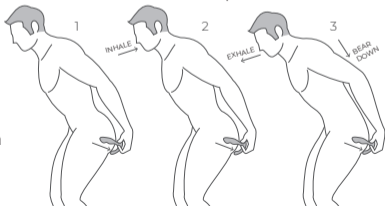
QUITARSE EL ROCKER PLUG

Algunos señalan que se aprietan, especialmente tras el orgasmo, lo que puede complicar la extracción de un juguete anal. Afortunadamente, tenemos unos consejos que le pueden ayudar.

Sea suave para la extracción, justo como en la inserción. Mantenga la base en una mano y tire suavemente hasta sentir que el cuerpo se resiste. Mantenga esta presión y tome una inspiración lenta y profunda. Al exhalar, empuje con el mismo movimiento que cuando va al baño. ¡Si el juguete sale, perfecto! Si no, inténtelo de nuevo, pero al empujar, inclínelo suavemente de 45 grados hacia abajo, así como lo hizo al insertarlo. Cuando un lado del bulbo salga, inclínelo de nuevo a 45 grados hacia arriba.

Cuando el bulbo esta fuera, es fácil extraer el resto del juguete rápidamente, pero intente resistir esta tentación. Sáquelo de forma suave y lenta para ser suave con el cuerpo.

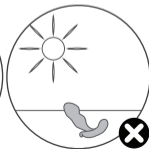
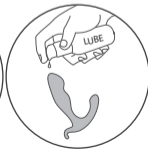
Hasta gente que practican regularmente el juego anal señalan a menudo que ir lentamente para sacar el consolador anal funciona mucho mejor.



MANTENIMIENTO DEL B-VIBE

Limpieza, Almacenamiento y Seguridad

1. Limpie siempre su consolador cuidadosamente antes y después de cada uso.
2. Se recomienda el uso de un lubricante de primera calidad a base de agua. Los lubricantes a base de silicona no son recomendados y pueden dañar el producto.
3. Para limpiar adecuadamente su consolador, lave lo con agua templada y un jabón antibacteriano. Enjuague abundantemente y seque el consolador con un trapo suave o una toalla. No se pueden usar limpiadores con alcohol, petróleo o acetona.
4. Evite dejar su consolador expuesto a la luz solar directa y nunca lo exponga a un calor intenso.



CONSEJOS EXPERTOS

¿Tiene usted preguntas acerca del Juego Anal? Visite el capítulo de Consejos Expertos de **bvibe.com** para informaciones más detalladas y una gama más amplia de temas.

ESPECIFICACIONES

Materiales Silicona segura para el cuerpo / ABS

Diámetro 28.4 mm

Altura 120 mm

Peso 90 g

Instrucciones usuario completas en diferentes idiomas pueden consultarse en: **www.bvibe.com**

Escribanos a **customerservice@bvibe.com**
para toda pregunta sin respuesta.

Diseñado y desarrollado por **b-Vibe™**.

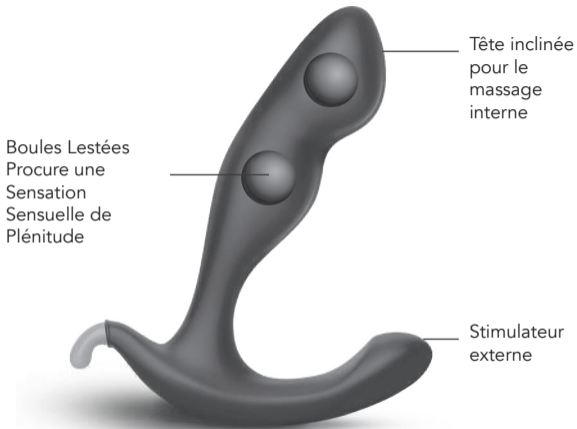
Hecho en China © **b-Vibe™**

VUE D'ENSEMBLE

FRANÇAIS 

Les produits **b-Vibe™** sont composés de silicone soyeux et sans risques pour le corps. Nos produits ne contiennent ni phtalate ni latex.

L'interface facile d'utilisation permet aux utilisateurs d'atteindre aisément le niveau d'intensité et la stimulation désirée. Soyez prêts pour une satisfaction sensuelle ne pouvant être égalée et qui vous donnera une envie irrésistible de recommencer.



Rocker Plug

COMMENT DÉMARRER

1. Lavez le plug avec de l'eau et du savon, ou un nettoyant pour jouets utilisable avec les articles en silicone.
2. Lubrifiez votre plug anal avec un lubrifiant compatible avec le silicone, à base d'eau.



INSÉRER VOTRE ROCKER PLUG

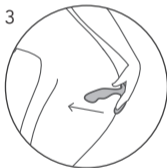
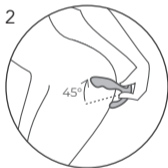
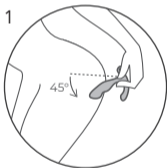
Il peut sembler que la façon la plus facile d'insérer votre plug anal est de le lubrifier et de simplement le faire entrer. Il faut pour cela que l'anus puisse accueillir la partie la plus large du jouet, ce qui peut ne pas toujours être très confortable. Si vous avez des difficultés à faire entrer votre jouet, chauffez-vous avec un ou deux doigts auparavant. Aidez votre corps à s'ouvrir avant d'essayer d'utiliser un jouet.

Lorsque vous êtes prêt pour le jouet, essayez de l'insérer jusqu'à ce que le point le plus large soit au niveau du muscle externe. Puis, penchez doucement le jouet vers le bas à environ 45 degrés, afin qu'un côté du

renflement coulisse dans l'anus. Maintenez le jouet à cette profondeur puis redressez-le doucement vers le haut d'environ 45 degrés.

Effectuez ce va-et-vient ainsi plusieurs fois, en allant doucement un peu plus profond à chaque changement de direction. Cela ressemble à la façon dont on met un jean très serré en trémoussant les hanches d'un côté et de l'autre, mais en bien plus lent. Une fois que le renflement a passé le muscler anal interne, le jouet devrait coulisser en place.

Si vous ressentez de la douleur ou de l'inconfort pendant l'insertion, ne forcez pas. Cela ne fera que contracter votre corps encore plus.



Les FAQ peuvent être consultées sur www.bvibe.com

Envoyez-nous un message à customerservice@bvibe.com pour toute question supplémentaire.

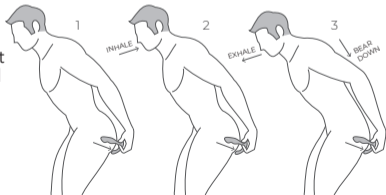
TIRER LE MEILLEUR PARTI DE VOTRE ROCKER PLUG

Le design ergonomique du Rocker Plug est spécialement conçu pour vous permettre d'expérimenter une variété de positions et d'angles différents en une seule séance. Pour les utilisateurs chevronnés, il est préférable d'insérer le plug directement avant de s'asseoir sur la base et de faire pivoter son poids pour une variété de stimulations. Essayez de déplacer le poids ou de soulever le plug de temps en temps tout en vous appuyant sur les bras de votre chaise pour expérimenter différentes activations musculaires. Cela permettra au plug de soulager un certain nombre de muscles autour de la prostate et d'activer au maximum votre zone érogène anale. Porter un plug anal pendant le sexe ou la masturbation peut nécessiter un petit temps d'adaptation. Vous pouvez ressentir des sensations extraordinaires dans une position et paraître moins confortable dans une autre parce que ce sont d'autres muscles qui travaillent. Chaque individu est légèrement différent. Expérimentez pour trouver l'angle ou la position qui vous procure les meilleures sensations. N'oubliez pas- si vous n'avez pas de bonnes sensations, changez. Essayez un angle différent pour vos hanches ou bougez de façon différente.



ÔTER VOTRE ROCKER PLUG

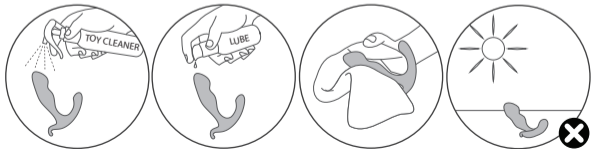
Certaines personnes commentent qu'elles se resserrent, en particulier après l'orgasme, ce qui peut compliquer l'extraction d'un jouet anal. Heureusement, il existe quelques astuces pour y parvenir. Soyez doux pendant l'extraction, exactement comme pendant l'insertion. Tenez la base dans une main et tirez doucement jusqu'à ce que vous sentiez que votre corps résiste. Maintenez cette pression et prenez une inspiration lente et profonde. Lorsque vous expirez, poussez avec le même mouvement que lorsque vous allez aux toilettes. Si le jouet sort en coulissant, génial ! Sinon, essayez à nouveau, mais lorsque vous poussez, inclinez-le doucement vers le bas à 45 degrés, comme vous l'avez fait lorsque vous l'avez inséré. Lorsque l'un des côtés du renflement coulisse vers l'extérieur, inclinez-le vers le haut à 45 degrés. Lorsque le renflement sort, il est aisé de faire sortir le reste du jouet rapidement, mais essayez de résister à cette tentation. Sortez-le doucement afin de ne pas brusquer votre corps. Même des personnes qui pratiquent régulièrement le jeu anal commentent qu'aller lentement au moment d'extraire leur jouet fonctionne beaucoup mieux.



ENTRETIEN DU B-VIBE

Nettoyage, Stockage et Sécurité

1. Nettoyez toujours soigneusement votre plug avant et après chaque utilisation.
2. Nous recommandons l'utilisation d'un lubrifiant à base d'eau de première qualité. Les lubrifiants à base silicone ne sont pas recommandés et peuvent endommager le produit.
3. Pour nettoyer correctement votre plug, lavez-le à l'eau tiède et un savon antibactérien. Rincez abondamment puis séchez le plug à l'aide d'un chiffon doux ou d'une serviette. N'utilisez pas de nettoyeurs contenant de l'alcool, du pétrole ou de l'acétone.
4. Évitez de laisser votre plug exposé à la lumière directe du soleil et ne l'exposez jamais à des chaleurs extrêmes.



CONSEILS AVISÉS

Des questions à propos du Jeu Anal ? Visitez la Section des Conseils Avisés de **bvibe.com** pour des informations plus détaillées et un éventail plus large de sujets.

SPECIFICATIONS

Matériaux Silicone sans risque pour le corps / ABS

Diamètre 28.4 mm

Taille 120 mm

Poids 90 g

Des instructions utilisateur complètes en différentes langues peuvent être consultées sur: **www.bvibe.com**

Envoyez-nous un message à **customerservice@bvibe.com** pour toute question supplémentaire.

Conçu et développé par **b-Vibe™**.

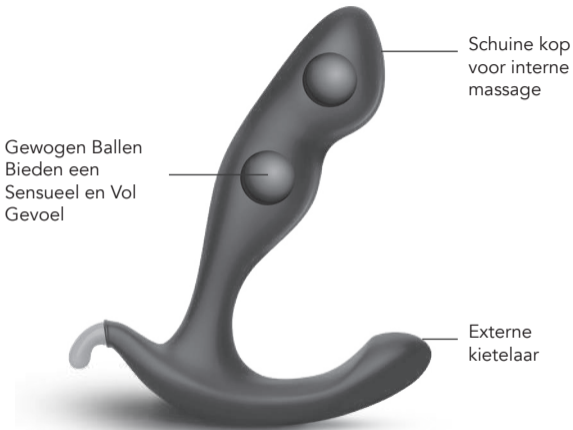
Fabriqué en Chine © **b-Vibe™**

OVERZICHT

NEDERLANDS. 

b-Vibe™ producten zijn gemaakt met zijdezachte, lichaamsveilige siliconen. Onze producten zijn ftalaat-vrij en latex-vrij.

De eenvoudig te gebruiken interface biedt gebruikers de mogelijkheid om gemakkelijk de gewenste stimulatie en intensiteit te bereiken. Maak je klaar voor sensuele voldoening die niet kan worden geëvenaard en die je laat verlangen naar meer.



Rocker Plug

BEGINNEN

1. Was de plug met water en zeep of speelgoedreiniger geschikt voor gebruik met siliconen artikelen.
2. Bevochtig de plug met een op water gebaseerd glijmiddel dat geschikt is voor siliconen.



ROCKER PLUG INBRENGEN

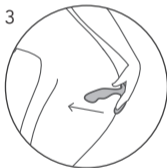
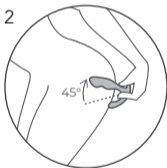
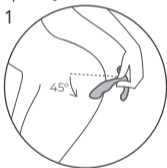
Het lijkt misschien het makkelijkste om de anale plug in te smeren met glijmiddel en hem gewoon in te brengen. Zo komt het breedste gedeelte van het speelgoed in de anus, dit voelt niet altijd comfortabel. Als je problemen ondervindt bij het inbrengen van het speelgoed kun je eerst opwarmen met een of twee vingers. Help je lichaam zich open te stellen voordat je het speelgoed probeert te gebruiken.

Als je klaar bent voor het speelgoed kun je het inbrengen tot het breedste punt tot de uitwendige spier komt. Draai vervolgens langzaam de hoek van het speelgoed naar beneden met ongeveer

45 graden, zodat één zijde van de bol in de anus glijdt. Houd het speelgoed op die diepte en draai vervolgens voorzichtig de hoek van het speelgoed naar boven met ongeveer 45 graden.

Ga zo een paar keer heen en weer, ga zachtjes wat dieper elke keer dat je van richting verandert. Het is vergelijkbaar met de manier waarop je een strakke spijkerbroek aantrekt door met je heupen van links naar rechts te gaan, maar een stuk trager. Zodra de bol voorbij de interne anale spier is, zou het speelgoed op zijn plek moeten glijden.

Als je pijn of ongemak ervaart tijdens het inbrengen, niet forceren. Zo spant je lichaam zich alleen maar meer aan.



Veelgestelde vragen kunnen worden gevonden op www.bvibe.com

E-mail ons op customerservice@bvibe.com voor eventuele onbeantwoorde vragen.

HAAL HET MEESTE UIT JE ROCKER PLUG

Het ergonomische ontwerp van de Rocker Plug is speciaal ontworpen om in één keer met verschillende posities en hoeken te experimenteren. Voor ervaren pluggebruikers is het het beste om de plug direct in te brengen voordat je op de basis gaat zitten en je lichaamsgewicht te kantelen voor verschillende stimulaties. Probeer het gewicht te verschuiven of de plug af en toe op te tillen terwijl je steunt tegen de armen van je stoel om te experimenteren met verschillende spieractiveringen. Hierdoor kan de plug een aantal spieren rond de prostaat ontspannen en je anale erogene zone volledig activeren.

Het dragen van een anale plug tijdens de seks of masturbatie kan een beetje wennen zijn. Het kan geweldig voelen in één positie en minder comfortabel in een andere omdat verschillende spieren werken. Iedereen is een beetje anders. Experimenteer om de hoek of de positie die het beste voelt te vinden. Onthoud, als het niet helemaal goed voelt, verander hem dan. Probeer een andere hoek van je heupen te vinden of beweeg op een andere manier.

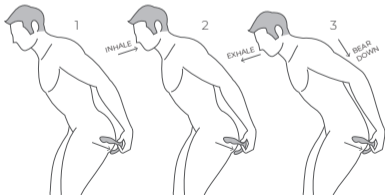


HET VERWIJDEREN VAN UW ROCKER PLUG

Sommige mensen melden dat ze vast komen te zitten, vooral nadat ze een orgasme gehad hebben, kan het lastig zijn om een anale toy eruit te halen. Gelukkig zijn er een aantal tips om te helpen.

Wees voorzichtig met terugtrekken, net als bij het inbrengen. Houd de basis in de ene hand en trek zachtjes tot je voelt dat je lichaam weerstand biedt. Houd deze druk en haal diep adem. Maak terwijl je uitademt dezelfde beweging als wanneer je naar het toilet gaat. Als het speelgoed eruit glijdt, geweldig! Zo niet, probeer het opnieuw, maar draai het als je naar beneden gaat zachtjes in een hoek van 45 graden naar beneden, net als bij het inbrengen. Als één zijde van de bol eruit komt, draai hem dan 45 graden.

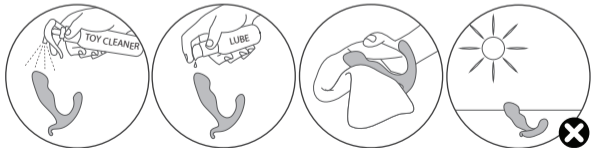
Als de bol naar buiten komt, is het makkelijk om de rest van het speelgoed snel terug te trekken, maar probeer die verleiding te weerstaan. Doe het rustig en traag, dat is beter voor je lichaam. Zelfs mensen die vaak anale toys gebruiken zeggen dat gaat traag beter gaat als ze hun speelgoed eruit halen.



B-VIBE VERZORGING

Reiniging, Opslag en Veiligheid

1. Reinig de plug grondig voor en na elk gebruik.
2. Wij raden premium glijmiddel op waterbasis aan. Glijmiddelen op basis van siliconen worden niet aanbevolen en kunnen schade aan het product veroorzaken.
3. Om de plug goed te reinigen, was hem met lauw water en een goede antibacteriële zeep. Spoel schoon en dep droog met een pluisvrije doek of handdoek. Gebruik geen schoonmaakmiddelen die alcohol, benzine of aceton bevatten.
4. Onze producten zijn ontworpen om spatwaterdicht te zijn. Dompel je rimming plug nooit onder in water.



DESKUNDIG ADVIES

Vragen over Anaal Speelgoed? Bezoek de deskundigenadvies sectie van **bvibe.com** voor meer gedetailleerde informatie en een breder scala aan onderwerpen.

SPECIFICATIES

Materialien	Lichaamsveilige Siliconen / ABS
Diameter	28.4 mm
Hoogte	120 mm
Gewicht	90 g

Volledige gebruiksaanwijzing in andere talen is te vinden op:
www.bvibe.com

E-mail ons op **customerservice@bvibe.com**
voor eventuele onbeantwoorde vragen

Ontworpen en ontwikkeld door **b-Vibe™**.

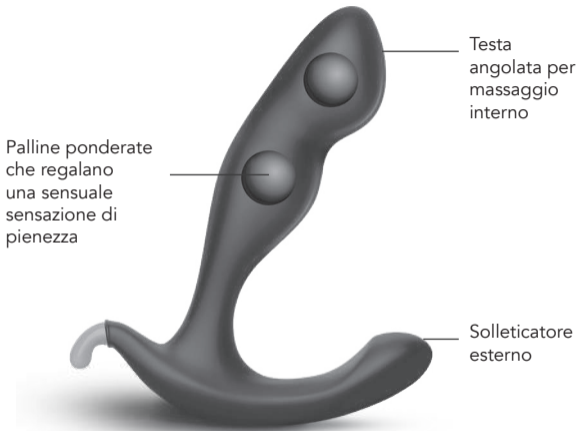
Gemaakt in China © **b-Vibe™**



I prodotti **b-Vibe™** sono realizzati in silicone liscio come seta e sicuro per il corpo. I nostri prodotti sono privi di ftalati e di lattice.

L'interfaccia di facile utilizzo permette agli utenti di raggiungere facilmente la stimolazione e il livello di intensità desiderati.

Preparatevi a una soddisfazione sensuale che non ha uguali e che vi porterà a desiderare di più.



Palline ponderate
che regalano
una sensuale
sensazione di
pienezza

Testa
angolata per
massaggio
interno

Solleticatore
esterno

Rocker Plug

COME INIZIARE

1. Lavare il plug con acqua e sapone o detergente per giocattoli adatto a oggetti in silicone.
2. Lubrique su consolador con un lubrificante compatible con la silicóna, a base de agua.



INSERIMENTO DELLO ROCKER PLUG

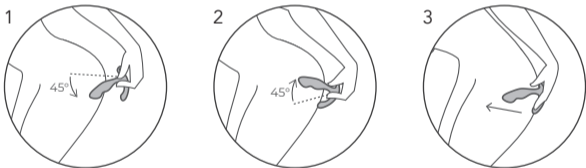
Può sembrare che il modo più semplice per inserire il tuo plug anale sia quello di lubrificarlo e farlo scorrere semplicemente dentro. Ciò richiede che l'ano accolga la parte più larga del giocattolo, il che potrebbe non sempre risultare comodo. Se hai difficoltà a inserire il tuo giocattolo, fai prima un po' di "riscaldamento" con un dito o due. Aiuta il tuo corpo ad aprirsi, prima di provare a utilizzare un giocattolo.

Quando sei pronto per il giocattolo, provare a inserirlo fino a quando il punto più largo giunge all'altezza del muscolo esterno. Poi, inclina lentamente il giocattolo verso il basso di circa 45 gradi, in modo che un lato del bulbo

scivoli all'interno dell'ano. Mantieni il giocattolo a quella profondità, poi inclina delicatamente il giocattolo verso l'alto di circa 45 gradi.

Vai avanti e indietro così per alcune volte, procedendo delicatamente a ogni cambio di direzione. È simile al modo in cui è possibile indossare un paio di jeans stretti scuotendo i fianchi da lato a lato, ma molto più lentamente. Una volta che il bulbo ha oltrepassato il muscolo anale interno, il giocattolo dovrebbe scivolare in posizione.

Se si avverte dolore o disagio durante l'inserimento, non forzarlo. Ciò potrà solo indurre il corpo a stringere di più.



È possibile consultare la sezione
Domande frequenti su
www.bvibe.com

Scrivere a
customerservice@bvibe.com
per eventuali altre domande.

COME OTTENERE IL MASSIMO DAL TUO ROCKER PLUG

Il design ergonomico di Rocker Plug è appositamente progettato per sperimentare una varietà di posizioni e angoli diversi in una sola seduta. Per gli utilizzatori esperti di plug, è meglio inserire il plug direttamente prima di sedersi sulla base e ruotare il peso per stimolazioni differenti. Prova a spostare il peso o sollevare periodicamente il plug mentre ti fai forza sulle braccia della sedia per sperimentare diverse attivazioni muscolari. Questo permetterà al plug di far rilassare un certo numero di muscoli intorno alla prostata e attivare la zona erogena anale al massimo.

Indossare un plug anale durante il sesso o la masturbazione può richiedere un po' tempo per abituarsi. Potrebbe offrire sensazioni stupefacenti in una posizione e sembrare meno confortevole in un'altra, perché muscoli diversi stanno lavorando. Ognuno è un po' diverso. Fai delle prove per trovare l'angolo o la posizione più adatta per te. Ricordati di cambiarla, se non ti sembra andar bene. Prova una diversa angolazione dei fianchi o muoviti in un modo diverso.

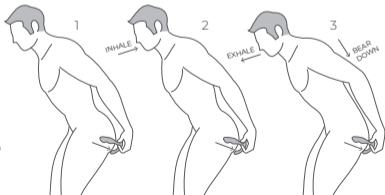


RIMOZIONE DELLO ROCKER PLUG

Alcune persone riferiscono di stringere in basso, soprattutto dopo l'orgasmo, cosa che può rendere difficile il tirar fuori un giocattolo anale. Fortunatamente, ci sono alcuni consigli per aiutarti:

Sii delicato quando lo estrai, proprio come quando lo inserisci. Tieni la base in una mano e tiralo delicatamente fino a quando non senti il corpo resistere. Mantieni quella pressione e prendi un respiro lento e profondo. Durante l'espirazione, continua a premere come quando vai in bagno. Se il giocattolo scivola fuori, grande! In caso contrario, prova di nuovo, ma mentre lo spingi verso il basso, inclinalo con delicatezza verso il basso di 45 gradi, proprio come hai fatto quando l'hai inserito. Non appena un lato del bulbo viene fuori, inclinalo verso l'alto fino a 45 gradi.

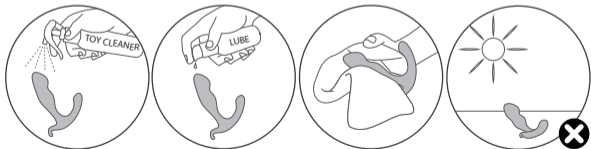
Quando il bulbo viene fuori, è facile estrarre velocemente il resto del giocattolo, ma cerca di resistere a questa tentazione. Prenditela con calma, così da poter essere gentile col tuo corpo. Anche i clienti abituali di gioco anale riferiscono spesso che, andando piano, riescono molto meglio a tirar fuori i loro giocattoli.



CURA DEL B-VIBE

Pulizia, Conservazione e Sicurezza

1. Pulire sempre il plug a fondo prima e dopo ogni uso.
2. Si consiglia un lubrificante di alta qualità a base acquosa. I lubrificanti a base siliconica non sono consigliati e possono causare danni al prodotto.
3. Per pulire correttamente il plug, lavarlo con acqua tiepida e un buon sapone antibatterico. Risciacquare e asciugare bene con un panno privo di lanugine o un asciugamano. Non utilizzare detergenti che contengano alcool, benzina o acetone.
4. Evitare di lasciare il plug alla luce solare diretta e non esporlo al calore eccessivo.



CONSIGLI DEGLI ESPERTI

Domande sul tuo gioco anale? Per informazioni più dettagliate e una più vasta gamma di argomenti, visita la sezione Consigli degli esperti di **bvibe.com**

SPECIFICAZIONI

Materiali	Silicone / ABS sicuri per il corpo
Altezza	120 mm
Diametro	28.4 mm
Peso	90 g

Istruzioni complete per l'uso sono disponibili in altre lingue all'indirizzo **www.bvibe.com**

Per domande non incluse in questa pagina, inviare una mail a **customerservice@bvibe.com**

Progettato e sviluppato da **b-Vibe™**.

Prodotto in Cina © **b-Vibe™**

ОБЗОР

РУССКИЙ. 

Изделия **b-Vibe™** выполнены из гладкого и шелковистого силикона, безопасного для тела. Мы не используем в своих изделиях латекс и фталаты.

Удобный интерфейс позволяет легко достигнуть необходимого уровня стимуляции и интенсивности. Вас ожидает неповторимое чувственное удовольствие и желание продолжать снова и снова.

Утяжеляющие
шарики дарят
изумительное
чувство
наполненности



Угловая
головка для
внутреннего
массажа

Внешний
стимулятор

Rocker Plug

НАЧАЛО ИСПОЛЬЗОВАНИЯ

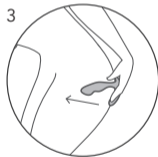
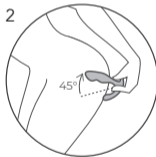
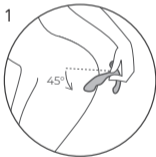
1. Вымойте устройство мылом и водой или чистящим средством для игрушек, которое можно использовать для изделий из силикона.
2. Смажьте устройство лубрикантом на водной основе, который можно использовать для изделий из силикона.



ВВЕДЕНИЕ ROCKER PLUG

Может показаться, что самый легкий способ вставить анальную пробку это - хорошо смазать ее и просто ввести внутрь. В этом случае анус должен вместить самую широкую часть пробки, что не всегда бывает комфортным. Если у вас возникли трудности с введением анальной пробки, предварительно разомните анус одним или двумя пальцами. Помогите своему телу “раскрыться” прежде чем вводить пробку. Когда ваше тело будет готовым, начинайте вводить пробку до тех пор, пока самый широкий участок достигнет наружного анального сфинктера. После этого медленно наклоните пробку под углом около 45 градусов

так, чтобы одна сторона выпуклости проскользнула внутрь ануса. Затем медленно направьте пробку вверх под углом около 45 градусов. Несколько раз повторите эти движения, осторожно продвигая пробку все глубже при каждой смене направления. Это похоже на то, как вы одеваете узкие джинсы, двигая бедрами из стороны в сторону, однако все делается намного медленнее. После того, как выпуклая часть пробки минует внутренний анальный сфинктер, она должна соскользнуть в нужное место. В случае возникновения болевых ощущений или дискомфорта, не продолжайте вводить пробку, поскольку это приведет к еще большему сжатию мышц ануса.



Ответы на часто задаваемые вопросы можно найти по ссылке www.bvibe.com

Если на ваш вопрос нет ответа на сайте, напишите нам на customerservice@bvibe.com

КАК ПОЛУЧИТЬ МАКСИМАЛЬНОЕ УДОВОЛЬСТВИЕ ОТ ROCKER PLUG

Эргономичный дизайн Rocker Plug специально разработан для экспериментов с различными положениями и углами в положении сидя. Опытным пользователям пробки лучше всего вставить пробку непосредственно перед тем, как сесть на основание и начать переносить вес в разные точки для различных ощущений о стимуляции. Попробуйте периодически перемещать центр тяжести или разгружать пробку, прижимаясь к поручням вашего стула, чтобы поэкспериментировать с активацией различных мышц. Это позволит пробке разгрузить ряд мышц вокруг простаты и активировать вашу анальную эрогенную зону в полной мере.

Вам потребуется какое то время, чтобы привыкнуть к ношению анальной пробки во время секса или мастурбирования. В одном положении вы будете испытывать удивительные ощущения, тогда как другое положение может оказаться менее комфортным. Все это связано с вовлечением разных мышц, а также с тем, что все мы разные. Экспериментируйте, чтобы найти угол или положение, при котором вы будете испытывать максимальное блаженство.



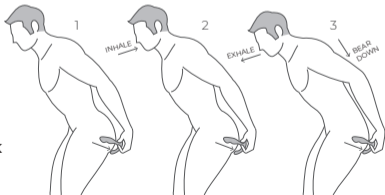
ИЗВЛЕЧЕНИЕ ROCKER PLUG

У некоторых людей, особенно после достижения оргазма, мышцы ануса могут сократиться, что затрудняет извлечение анальной пробки. Приведенные ниже советы помогут вам решить эту проблему.

Извлекать пробку следует так же осторожно, как и вводить. Возьмитесь за основание одной рукой и осторожно потяните до тех пор, пока не почувствуете сопротивление. Выполните медленный и глубокий вдох. Выполняя выдох, максимально напрягитесь. Если пробка выскользнет, отлично! Если нет, снова напрягитесь, осторожно наклоняя пробку под углом 45 градусов, так как вы это делали при ее введении. Когда появится одна сторона выпуклости, поднимите пробку вверх под углом 45 градусов.

Когда появится выпуклая часть, остальную часть можно очень легко и быстро вынуть, однако постарайтесь не поддаваться этому соблазну. Сделайте это медленно и осторожно, тем самым продлевая удовольствие.

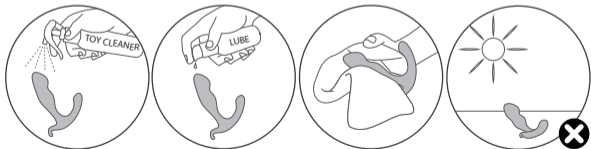
Даже опытные любители анальных игр отмечают, что медленное извлечение различных секс игрушек доставляет намного большее удовольствие.



УХОД ЗА УСТРОЙСТВОМ В-VIBE

Чистка, хранение и обеспечение безопасности

1. Всегда тщательно мойте свое устройство перед каждым использованием и после него.
2. Мы рекомендуем использовать лубриканты премиум-класса на водной основе. Не рекомендуется использовать лубриканты на силиконовой основе, так как они могут повредить изделие.
3. Для тщательной чистки устройства промойте его чуть теплой водой и качественным антибактериальным мылом. Сполосните и вытрите, вымачивая безворсовой тканью или полотенцем. Не используйте чистящие средства, содержащие алкоголь, ацетон или бензин.
4. Избегайте попадания прямых солнечных лучей и никогда не подвергайте устройство воздействию высоких температур.



СОВЕТЫ СПЕЦИАЛИСТА

Возникли вопросы? Посетите раздел “Советы специалиста” на сайте **bvibe.com** для получения подробной информации по более широкому кругу тем.

ХАРАКТЕРИСТИКИ

Материалы	Безопасный для тела силикон / АБС-пластик
диаметр	28.4 mm
высота	120 mm
Вес	90 g

Полную инструкцию для использования на других языках можно найти на сайте **www.bvibe.com**

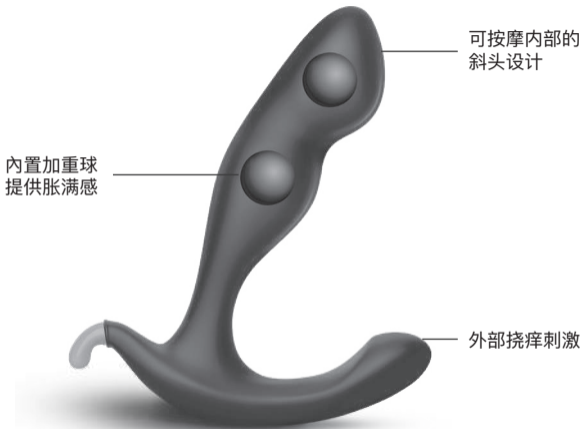
Если на ваш вопрос нет ответа на сайте, напишите нам на **customerservice@bvibe.com**

Дизайн и разработка компании **b-Vibe™**.

Сделано в Китае © **b-Vibe™**

b-Vibe™ 产品是由丝般光滑、对身体安全的硅胶制成。我们的产品不含邻苯二甲酸盐和乳胶。准备好享受无与伦比的感官满足，让您渴望更多。

易于使用的界面可使用户轻松达到其所希望的刺激和强度水平。准备好享受无可比拟、让您渴望更多的感官满足吧。



可按摩内部的
斜头设计

内置加重球
提供胀满感

外部挠痒刺激

Rocker Plug

开始使用

1. 用肥皂和水或适用于硅胶制品的玩具清洁剂清洗肛塞。
2. 用水基硅胶兼容的润滑剂润滑肛塞。



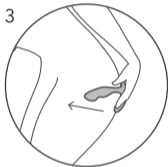
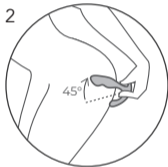
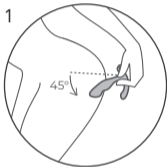
插入肛塞

插入肛塞的最简单方法是先润滑它，再直接地将其滑入。这需要肛门能容纳玩具的最宽部分，这感觉可能会不舒适。如果你很难将玩具插入，请先用一两根手指热身。在尝试使用玩具之前，以此帮助身体张开。

准备好玩具后，尝试将其插入，直到最宽处位于外部肌肉处。然后，将玩具慢慢向下倾斜约45度，使凸出的一侧滑入肛门内。将玩具保持在那个位置，然后轻轻将玩具向上倾斜约45度。

像这样来回动几次，随着每次方向的改变轻轻地往前走一点。这类似通过左右摆动臀部来穿上紧身牛仔裤的方式，但要慢得多。一旦肛塞超过内部肛门肌肉，玩具应该能完全滑入。

如果在插入过程中出现任何疼痛或不适，请不要强行插入。那样只会使您的身体收紧更多。



常见问题解答可在
www.bvibe.com 查找

如有任何未解答的问题，请给我们发送电子邮件：
customerservice@bvibe.com

充分利用您的肛塞

Rocker Plug 的人体工学设计专为您提供坐着，就能一次过体验各种不同的姿势和角度。对于经验丰富的使用者，最好直接插入肛塞的头部，然后坐在底座上，并转动您的身体以进行各种刺激。尝试定期移动身体或抬起肛塞的头部，同时支撑在椅子的扶手，以尝试不同的肌肉位置刺激。这将使肛塞能够缓解前列腺周围的许多肌肉，并充分刺激您的肛门敏感区。

性交或手淫期间，也许需要一点时间来适应佩戴肛塞，因为不同姿势会运用不同的肌肉，在一个姿势下可能会感觉很棒，但在另一种姿势下可能会感觉不太舒服。每人感受都不同，尝试找到令你感觉最好的角度或姿势。记住，如果感觉不太对劲，就改变不同的臀部角度，或以不同的方式移动。

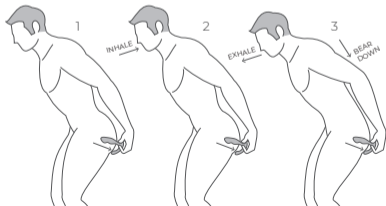


取出肛塞

有些人说他们的肛门收紧了，尤其在高潮之后，这会使取出玩具时，变得困难。幸运的是，这里有一些提示可以提供帮助。

拔出肛塞时要轻柔，就像插入时一样。用一只手握住底座，轻轻地拉扯，直到您感到身体在抵抗。保持这种压力，慢慢地深呼吸。呼气时，以上厕所时同样动作往下压。如果肛塞没有滑出来，再次往下压，并轻柔将它向下倾斜45度。当肛塞一边出来时，将它向上倾斜45度。

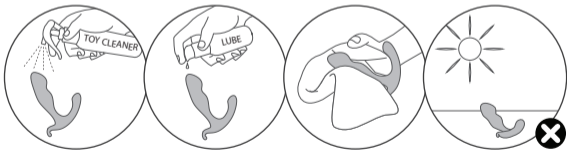
当肛塞的最宽部分出来时，就很容易快速取出其余部分，但要尽量抵抗这种进出快感的诱惑。慢慢取出来，温柔地对待你的身体。经常肛交的人也说，当他们把玩具慢一些拿出来时，效果会好很多。



B-VIBE 护理

清洁、储存和安全

1. 每次使用前后都要彻底清洁肛塞。
2. 我们建议使用优质的水基润滑剂，不建议使用硅基润滑剂，否则会对产品造成损害。
3. 请用温水和抗菌肥皂正确清洁肛塞，用无绒布或毛巾冲洗干净并拍干。切勿使用含有酒精、汽油或丙酮的清洁剂。
4. 避免将产品置于阳光下直射，也不要将其暴露在极热环境中。



专家建议

有关于肛交的问题？访问**bvibe.com** 的肛交建议部分，了解更多详细信息和更广泛的主题。

规格参数

材料 人体安全硅胶 /ABS

直径 28.4 毫米

高度 120 毫米

重量 90 克

其他语言的完整用户说明和常见问题可以在以下网站找到：
www.bvibe.com

如有任何未解答的问题，请发电子邮件至
customerservice@bvibe.com

设计和开发单位 **b-Vibe™**.

中国制造 © **b-Vibe™**

bvibe.com

bvibe.com

bvibe.com