

F1S™ V2

LELO

Njutningskonsol

VÄRLDENS FÖRSTA SEXTECH SDK

Den förstärkta m-cup-designen hos F1S™ V2 låter dig utforska optimal tillfredsställelse med en flexibel utformning, bredare urval av soniska intensiteter och fyra pulserande mönster. Det öppna sextech-gränssnittet, med 10 toppmoderna sensorer, låter dig följa njutningens effekter i realtid genom LELO-appen. Produkten låter dig utforska och variera puls och vibrationer i njutningsfulla kombinationer, för en ultimata orgasm. Ladda ner vårt SDK för iOS eller Android för att bygga din egen cybersexiga app, synka med den interaktiva världen och låt fantasin löpa fritt och ta dig till helt nya nivåer.

BESTÄLLNINGSPREFERENSNUMMER (EAN) / OS ID

7350075028359 / 8359 (BLACK / RED)
7350075028366 / 8366 (GUNMETAL / MIDNIGHT BLUE)

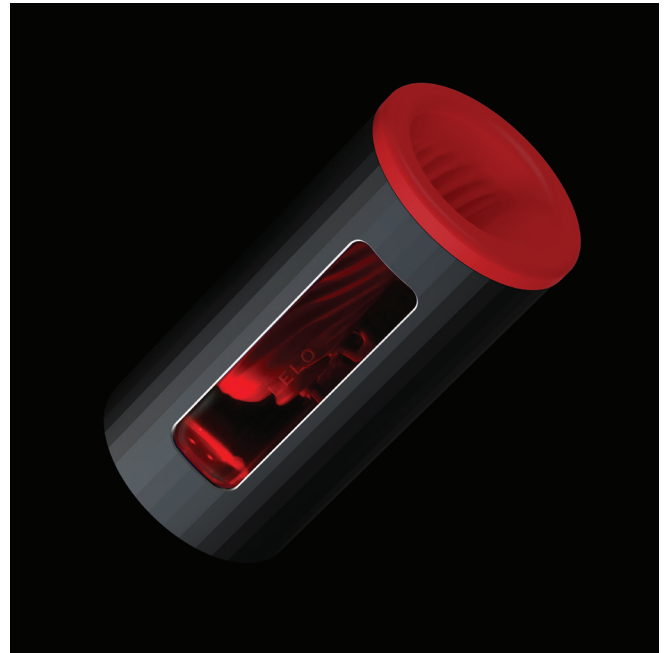
PRODUKTBJLDER



Black / Red



Gunmetal / Midnight Blue



HUR MAN ANVÄNDER PRODUKTEN UTAN APPEN

- Ladda F1S™ V2 i 2 timmar innan första användningen.
- Tryck på mittenknappen i 1 sekund för att starta den.
- LED-lampan blinkar nu och visar batterinivån.
- LED-lampan slutar att blinka och visar vibrationsnivån.
- Tryck på knappen + eller - för att justera vibrationsintensiteten.
- Tryck på mittenknappen i 3 sekunder för att stänga av den.
- Tryck och håll inne knapparna + och - samtidigt i 5 sekunder, för att låsa din F1S™ V2 och undvika att starta den oavsiktligt.

HUR DU ANVÄNDER DIN PRODUKT MED APPEN

- Ladda F1S™ V2 i 2 timmar innan första användningen.
- Tryck på mittenknappen i 3 sekunder för att starta den och aktivera Bluetooth.
- Alla LED-lampor kommer att blinka samtidigt och visa sammankopplingen med Bluetooth.
- Öppna F1S™ -appen och tryck på mittenknappen på produkten när bekräftelsemeddelandet visas, för att bekräfta.
- Alla LED-lampor kommer att sluta blinka och visa att anslutningen genomförts.
- Om anslutningen misslyckas kommer din produkt att automatiskt stängas av efter 30 sekunder.
- Batteriet och vibrationsnivån kommer att finnas tillgängliga i appen.

TEKNISK DATA

Material: Silikon, ABS och aluminiumlegering
Yta: Matte Black, Gunmetal
Storlek: 143 x Φ 71 mm
Införbar längd: 110.72 mm
Invändig omkrets i viloläge: 129.5 mm
Invändig omkrets, max.: 150 mm
Vikt: 285 g
Batteri: Litiumjon 850 mA 3,7 V
Laddning: 2 timmar på 5,0 V 700 mA
Användningstid: 2 timmar
Standby: 90 dagar
Frekvens för sugmotor: 60 Hz
Frekvens för vibrationsmotor: 90 Hz
Gränssnitt: 3-knappar

FUNKTIONER



Flexibelt inre för djupare njutning

FÖRDELAR

Mjukare, flexiblere utformning för total njutning.



2 X mer styrka

Mer intensiva och djupgående vibrationer för oändlig stimulans.



4 unika kombinationer

Två stimulerande motorer, med fyra särskilt utformade lägen.



Bredare urval av sonisk kraft

Det finns inget maxtak för njutning, därför har vi ökat intensitetsurvalet för extra pulshöjande tillfredsställelse.



App-ansluten

Anslut din enhet för att "provköra" LELO-appen - använd för att styra konsolen och få nya insikter om din prestation.



SenSonic™-teknik

Den exceptionella känslan av soniska vågor och patenterad Cruise Control-teknik gör F1S™ V2 till den ultimata gåvan till dig själv.



Helt vattentät och uppladdningsbar

Använd den medföljande USB-laddningskabeln till F1S™ V2 så kan du ta med dig den var du än ska, och den smidiga vattentäta designen är otroligt enkel att hålla ren.

FRAKT- OCH FÖRPACKNINGSPACKNING

Förpackningsstorlek: 180 x 78 x 164 mm

Fraktförpackning: 260 x 355 x 585 mm / 10,23 x 14 x 23 in

Enheter per slutgiltig fraktförpackning: 18